



Кратко ръководство Безжичен адаптер

За модели: N300UM, A2000UA

V2.1512/1403

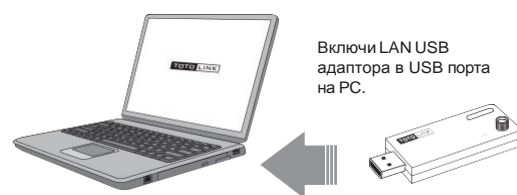
Copyrights © TOTOLINK All rights reserved. Website: <http://www.totolink.net>
Information in this document is subject to change without prior notice.



Диаграма на свързване на адаптера

Моля, включете адаптера в вашия компютър преди инсталация.

USB LAN adapter - свързване



Включи LAN USB адаптера в USB порта на PC.



Note

Компютъра открива хардуера, необходимо е да бъде инсталиран драйвер.

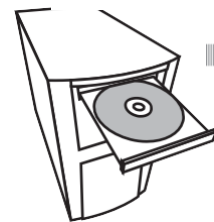
За повече информация, посетете www.totolink.net.

PRODUCTS | SUPPORT | NEWS | ABOUT US | A2000UA

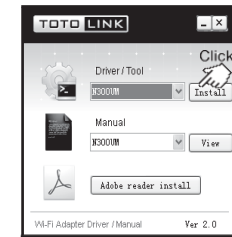


Инструкция за инсталация на драйвер

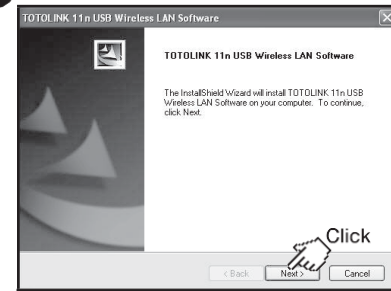
1 Сложете CD



Кликнете два пъти върху оптичното у-во, изберете съответния модел с коректната система и натиснете "Install."



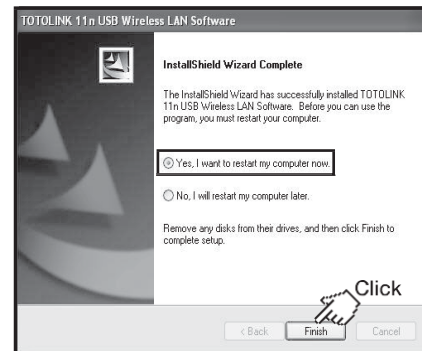
3 Изберете "Next"



4 Моля изчакайте няколко секунди.



5 Изберете "Finish", драйверът е инсталиран успешно.



Инсталирането на драйвера е успешно и можете да видите иконата в лентата със задачи.

Конфигуриране на Totolink LAN адаптер

Изберете иконата за конфигуриране.

Свързване към защитена мрежа (WPA / WPA2)

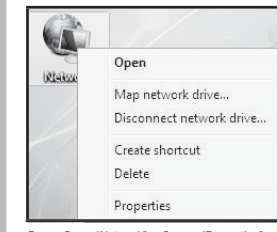
- 1 Изберете мрежата и натиснете "Add to profile"
- 2 Въведете паролата два пъти и изберете "OK" бутона.
- 3 Базовата мрежа е свързана.

Свързване към отворена мрежа.

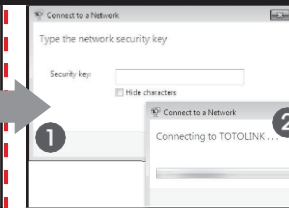
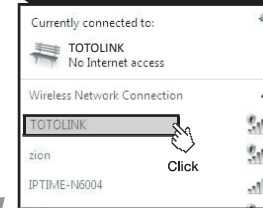
- 1 Изберете мрежата и натиснете "Add to profile"
- 2 Изберете "OK" бутона.
- 3 Базовата мрежа е свързана.

Конфигуриране с Win Zero

Свързване към защитена мрежа (WEP / WPA/PSK)



Десен бутон "Network" изберете "Properties".

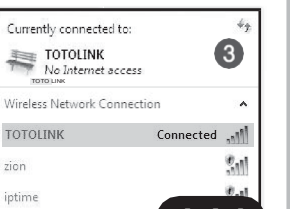
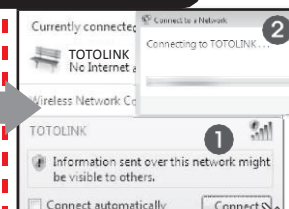


Finish

Свързване към отворена мрежа



Изберете "Connect to a network".



Finish